



**PRO**

# REPLACEMENT FILTER OWNER'S MANUAL

Fresh filters, obsessively engineered to provide you with clean water. Take a few minutes. Change your filters.

Whatever your water need - enjoy the next round of clean water.

If you need help or have a question, we've got you covered.

Give us a call at **833.232.9711**



**PRO**

# FRESH FILTERS. CLEAN WATER.

Fresh filters, obsessively engineered to provide you with clean water. Take a few minutes. Change your filters. Whatever your water need - enjoy the next round of clean water.

If you need help or have a question, we've got you covered. Give us a call at **833.232.9711**.



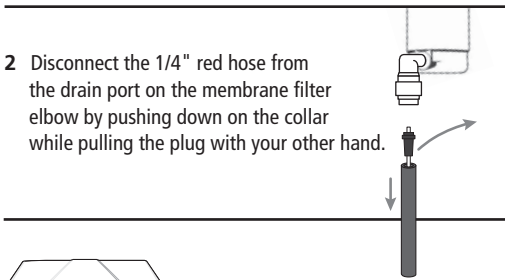
AOW-3000-R

**CARBON, CLARYUM® AND  
MEMBRANE REPLACEMENT**

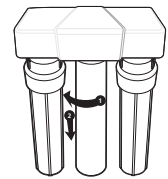
for use with AOW-3000

## INSTRUCTIONS FOR AOW-3000 MEMBRANE REPLACEMENT:

1 Turn off cold water valve under the sink. Release the pressure from the system by turning on the filtration system faucet. Once there is no water coming from the filtration system faucet, you will be ready to change the filters.



2 Disconnect the 1/4" red hose from the drain port on the membrane filter elbow by pushing down on the collar while pulling the plug with your other hand.

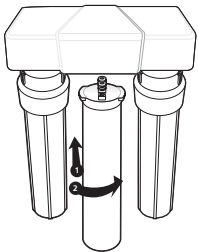


3 Remove the membrane cartridge from the system by rotating the sump to the left and pulling down.

4 Discard the old membrane cartridge.

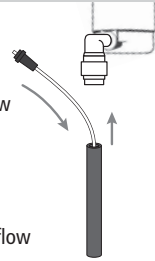
5 Take the new membrane cartridge from the packaging and remove the protective cap from the head of the membrane.

6 Attach membrane cartridge to the bottom of the top housing first, making sure all connection points are aligned. Push the top of the sump up and into the bottom of the top housing and turn the sump towards the right. Ensure the sump is fully attached and locked.



**IMPORTANT** — Be sure red tube and elbow are completely inserted.

7 Insert the new flow restrictor into the red 1/4" tubing. Push red tubing into the drain port elbow on membrane filter.



8 Turn on the cold water valve. Purge the system by turning on the RO faucet and letting water flow through the system for 24 hours

9 Once the system has been purged, turn off the RO faucet. Allow 2 hours for pressure to build up in the system and check for leaks. Your RO system is ready to use.



Tested and Certified by NSF International against NSF/ANSI Standard 58 in model AOW-3000 for the reduction of the items specified on the Performance Data Sheet and at [www.nsf.org](http://www.nsf.org)

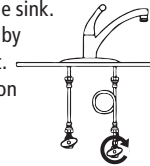
- Conforms to NSF/ANSI Standard 58 for substances listed on the performance data sheet. See performance data sheet for individual contaminants and reduction performance: [www.nsf.org](http://www.nsf.org).
- Rated capacity: 12-24 months depending on contaminant levels & usage.
- Systems certified for cyst reduction may be used on disinfected waters that may contain filterable cysts.



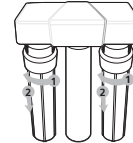
For use with municipally treated water only. Do not use with water that is microbiologically unsafe or of unknown water quality without adequate disinfection before or after the system.

## INSTRUCTIONS FOR AOW-3000 CARBON BLOCK REPLACEMENTS:

1 Turn off the cold water valve under the sink. Release the pressure from the system by turning on the filtration system faucet. When no water flows from the filtration system faucet, you will be ready to change the filters.



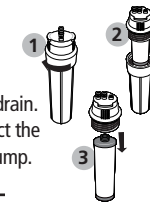
2 Remove plastic wrap from replacement filter cartridges.



3 Remove Stage 1 & Stage 3 sumps from the filtration system by rotating the sump to the left and pulling down.

**TIP:** Have a towel to catch any water that drips.

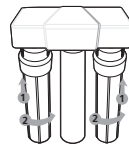
4 Hold each cartridge sump over the sink. Separate the two pieces of the sump by turning the bottom portion of the sump to the left. Pour excess water down the drain. Pull down on each cartridge to disconnect the filter cartridge from the top half of the sump.



5 Insert and connect each new filter cartridge to the top half of the sump. Reattach the bottom of sump to the top half by turning to the right and tightening. Insert the cartridge with clear netting into Stage 1 sump. Insert the cartridge with blue netting into Stage 3 sump.



6 Reattach each sump to the top housing. Ensure all connection points are aligned. Push the top of the sump up into the bottom of the top housing and turn the sump to the right. Ensure the sump is fully attached and locked into Stage 1 on the left and Stage 3 on the right.



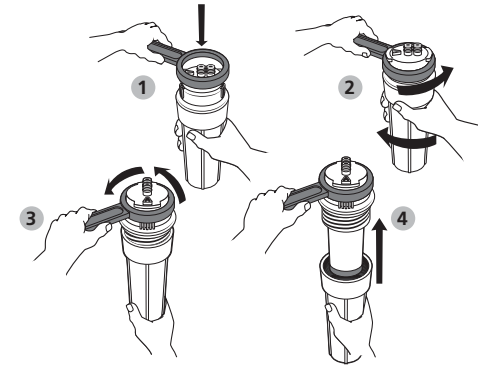
7 Once both filter cartridges have been changed and sumps are securely attached to the top housing, slowly turn on the cold water valve. Confirm the filtration system faucet is turned off and allow the tank to completely fill (this may take around two hours).

8 Once the tank has completely filled, inspect for leaks.

9 If there are no leaks, flush the filter cartridges by turning on the filtration system faucet and allowing the water to run through the filters until there is no more pressure coming out of the faucet.

10 Turn off the filtration system faucet and allow two hours for the pressure to build in the system. Your filtration system is ready for use.

**NOTE:** If using the undercounter wrench provided with the original system, follow these steps.



**Do not use tools other than the undercounter wrench to remove or tighten sumps. Over-tightening can cause damage and result in leaking.**



The AOW-3000 Pre-Filter has been Tested and Certified by NSF International in model AOW-3000 against NSF/ANSI Standard 42 for material safety only.

The AOW-3000 Post-Filter has been Tested and Certified by NSF International against NSF/ANSI Standards 42, 53, 401 and conforms to NSF Protocol P473 in model AOW-3000 for the reduction of the claims specified on the Performance Data Sheet and at [www.nsf.org](http://www.nsf.org).

- Conforms to NSF/ANSI Standards 42, 53, 401 and conforms to NSF Protocol P473 for the specific performance claims as verified and substantiated by test data. See performance data sheet for individual contaminants and reduction performance.
- Rated capacity: 365 gallons (1,382 liters).
- Systems certified for cyst reduction may be used on disinfected waters that may contain filterable cysts.



For use with municipally treated water only. Do not use with water that is microbiologically unsafe or of unknown water quality without adequate disinfection before or after the system.

A. O. Smith Corporation | P.O. Box 1597  
Johnson City, TN 37605-1597 | 833.232.9711

Use of parts from other manufacturers may result in loss of contaminant reduction performance, system damage or failure. Use of parts from other manufacturers will also void your warranty. A. O. Smith is not liable for consequential or incidental damages due to improper installation. Warranty information can be found at [aosmith.com/wholesale](http://aosmith.com/wholesale) ©2019 A. O. Smith

AOW-3000-R\_20190405



**PRO**

# FILTROS FRESCOS. AGUA LIMPIA.

Filtros frescos, diseñados minuciosamente para proporcionarle agua limpia. Tómese algunos minutos. Cambie sus filtros. Sin importar para qué necesite el agua, disfrute la siguiente ronda de agua limpia.



AOW-3000-R

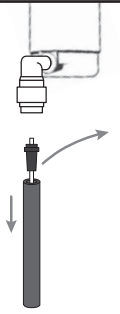
**REEMPLAZO DE FILTRO DE CARBÓN,  
CLARYUM® Y MEMBRANA**

for use with AOW-3000

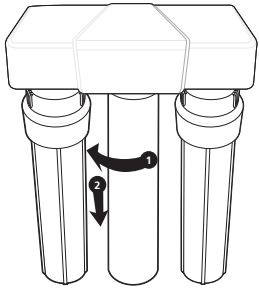
# INSTRUCCIONES PARA REEMPLAZO DE MEMBRANA DE AOW-3000:

1 Cierre la válvula de agua fría bajo el fregadero. Abra la llave del sistema de filtración para liberar la presión del sistema. Una vez que no salga agua de la llave del sistema de filtración, estará listo para cambiar los filtros.

2 Empuje el collarín hacia abajo mientras tira del tapón con la otra mano para desconectar la manguera roja de 1/4" del puerto de drenaje del codo del filtro de membrana.



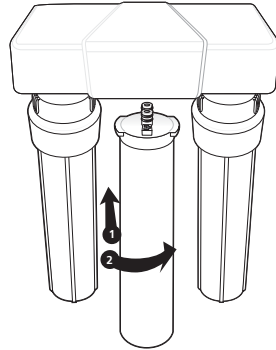
3 Gire el sumidero hacia la izquierda y tire de él hacia abajo para retirar el cartucho de membrana del sistema.



4 Deseche el cartucho de membrana antiguo.

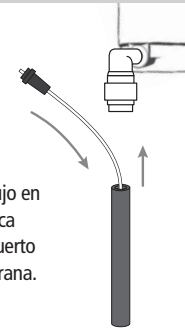
5 Saque el nuevo cartucho de membrana del envase y retire la tapa protectora del cabezal de la membrana.

6 Primero instale el cartucho de membrana en el fondo de la carcasa superior y asegúrese de que todos los puntos de conexión estén alineados. Empuje la parte superior del sumidero hacia arriba y hacia el fondo de la carcasa superior y gire el sumidero hacia la derecha. Asegúrese de que el sumidero esté completamente instalado y bloqueado.



**IMPORTANTE:**  
Asegúrese de que la tubería roja y el codo estén insertados completamente.

7 Inserte el nuevo limitador de flujo en la tubería roja de 1/4". Introduzca la tubería roja en el codo del puerto de drenaje en el filtro de membrana.



8 Abra la válvula de agua fría. Abra la llave de OI y permita que el agua fluya por el sistema por 24 horas para purgar el sistema.

9 Una vez purgado el sistema, cierre la llave de OI. Permita que la presión se acumule en el sistema durante 2 horas y revise si hay fugas. Su sistema de OI está listo para usar.

- Cumple con la norma NSF/ANSI 58 para las sustancias indicadas en la hoja de datos de rendimiento. Consulte la hoja de datos de rendimiento para conocer los contaminantes individuales y el rendimiento de reducción: [www.nsf.org](http://www.nsf.org).

- Capacidad nominal: 12-24 meses, según el nivel de contaminantes y el uso.

- Es posible usar sistemas certificados para la reducción de quistes en aguas desinfectadas que puedan tener quistes filtrables.



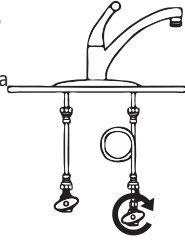
Probado y certificado por NSF International según la norma NSF/ANSI 58 en el modelo AOW-3000 para la reducción de los elementos especificados en la Hoja de datos de rendimiento y en [www.nsf.org](http://www.nsf.org)



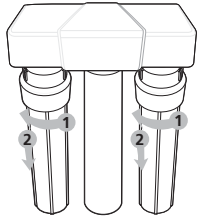
Solo para uso con agua tratada localmente. No usar con agua que no sea microbiológicamente segura o cuya calidad sea desconocida sin la desinfección previa o posterior adecuada del sistema.

# INSTRUCCIONES PARA REEMPLAZOS DE BLOQUES DE CARBÓN DE AOW-3000:

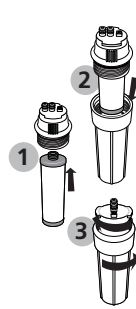
1 Cierre la válvula de agua fría bajo el fregadero. Abra la llave del sistema de filtración para liberar la presión del sistema. Cuando no fluya agua de la llave del sistema de filtración, estará listo para cambiar los filtros.



2 Retire la envoltura de plástico de los cartuchos de filtro de reemplazo.

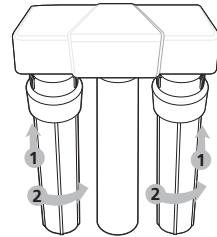


3 Gire el sumidero hacia la izquierda y tire de él hacia abajo para retirar los sumideros de la etapa 1 y la etapa 3 del sistema de filtración.

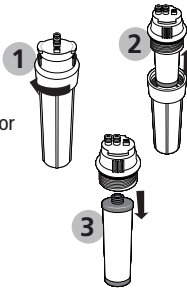


5 Inserte y conecte cada nuevo cartucho de filtro en la mitad superior del sumidero. Gire y apriete la parte inferior del sumidero hacia la derecha para volver a conectarla con la mitad superior. Inserte el cartucho con la malla transparente en el sumidero de etapa 1. Inserte el cartucho con la malla azul en el sumidero de etapa 3.

6 Vuelva a fijar cada sumidero en la carcasa superior. Asegúrese de que todos los puntos de conexión estén alineados. Empuje la parte superior del sumidero hacia arriba y hacia el fondo de la carcasa superior y gire el sumidero hacia la derecha. Asegúrese de que el sumidero esté completamente instalado y bloqueado en la etapa 1 a la izquierda y en la etapa 3 a la derecha.



4 Afirme cada sumidero del cartucho sobre el fregadero. Gire la parte inferior del sumidero hacia la izquierda para separar sus dos piezas. Vierta el exceso de agua por el drenaje. Tire de cada cartucho hacia abajo para desconectar el cartucho de filtro de la mitad superior del sumidero.



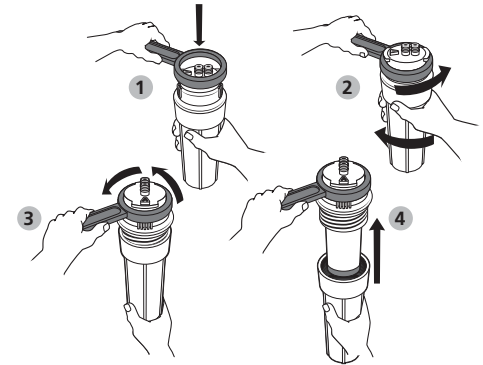
7 Una vez que se hayan cambiado ambos cartuchos de filtro y se hayan instalado firmemente los sumideros en la carcasa superior, abra lentamente la válvula de agua fría. Confirme que la llave del sistema de filtración está cerrada y permita que el tanque se llene por completo (esto podría tardar alrededor de dos horas).

8 Una vez que se haya llenado completamente el tanque, inspeccione si hay fugas.

9 Si no hay fugas, abra la llave del sistema de filtración y permita que el agua fluya por los filtros hasta que no salga presión de la llave del sistema de filtración para lavar los cartuchos de filtro.

10 Cierre la llave del sistema de filtración y permita que la presión se acumule en el sistema durante dos horas. Su sistema de filtración está listo para usar.

**NOTA:** Si usa la llave para bajo la encimera que se proporciona con el sistema original, siga estos pasos.



**No use herramientas, aparte de una llave para bajo la encimera, para retirar o apretar los sumideros. Apretar en exceso puede causar daños y generar filtraciones.**

**CONSEJO:** Use una toalla para atrapar el agua que gotea.

- Cumple con las normas NSF/ANSI 42, 53, 401, y el protocolo P473 de NSF para las declaraciones de rendimiento específicas, según se verifica y corrobora mediante los datos de prueba. Consulte la hoja de datos de rendimiento para conocer los contaminantes individuales y el rendimiento de reducción.

- Capacidad nominal: 1382 litros (365 galones).

- Es posible usar sistemas certificados para la reducción de quistes en aguas desinfectadas que puedan tener quistes filtrables.



El filtro AOW-3000 Prefiltro ha sido probado y certificado por NSF Internacional en el modelo AOW-3000 según la norma NSF/ANSI 42 solo para seguridad del material.

El posfiltro AOW-3000 Posfiltro ha sido probado y certificado por NSF Internacional según las normas NSF/ANSI 42, 53 y 401, y conforme al protocolo P473 de NSF en el modelo AOW-3000 para la reducción de las declaraciones especificadas en la Hoja de datos de rendimiento y en [www.nsf.org](http://www.nsf.org).



Solo para uso con agua tratada localmente. No usar con agua que no sea microbiológicamente segura o cuya calidad sea desconocida sin la desinfección previa o posterior adecuada del sistema.

A. O. Smith Corporation | P.O. Box 1597  
Johnson City, TN 37605-1597 | 833.232.9711

El uso de piezas de otros fabricantes puede generar una pérdida en el rendimiento de la reducción de contaminantes, dañar el sistema o causar fallas. El uso de piezas de otros fabricantes también anulará su garantía. A. O. Smith no se hace responsable por daños indirectos o emergentes a causa de una instalación incorrecta. Se puede encontrar información de la garantía en [aosmith.com/wholesale](http://aosmith.com/wholesale).  
©2019 A. O. Smith

AOW-3000-R\_20190405

Para obtener más información, visite nuestro sitio web en [aosmith.com/wholesale](http://aosmith.com/wholesale).